

PRFC: PIANO DI RIQUALIFICAZIONE DELLA FASZIA COSTIERA
DEL TERRITORIO COMUNALE
PSC: PIANO SPIAGGIA COMUNALE

Il Sindaco:
Prof. Giuseppe Pisciotta
Il Responsabile Libero del Procedimento:
Arch. Antonio Trucchi
14 Novembre 2011

Progettista PSC:
Arch. Vincenzo Striano

CONSULENZA TECNICO SCIENTIFICA:
Prof. Arch. Claudio Grimalini

Gruppo di lavoro:
Arch. Pino Giustolisi
Arch. Pino Matarrese
Arch. Mario Chianuzzi
Arch. Pino Sanna Scapellato
Arch. Massimo Esposito

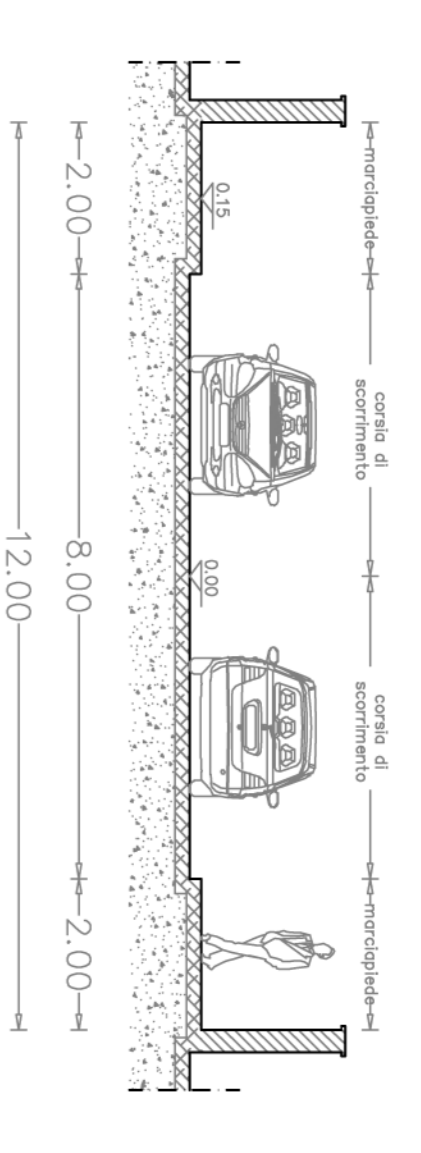
PSC
PROGETTO DEFINITIVO

SEZIONI STRADALI
e IMMAGINI

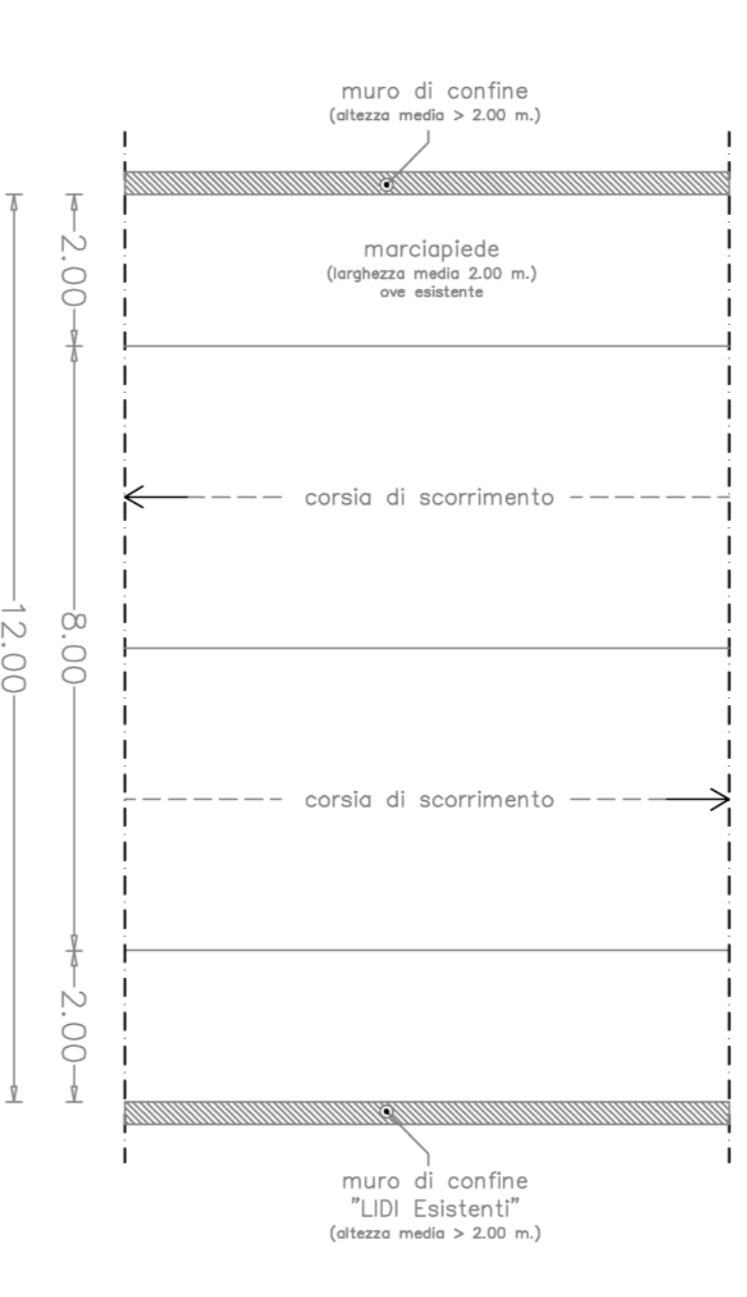
scala
1:100

TAVOLA 11

Via Licola Mare
esistente



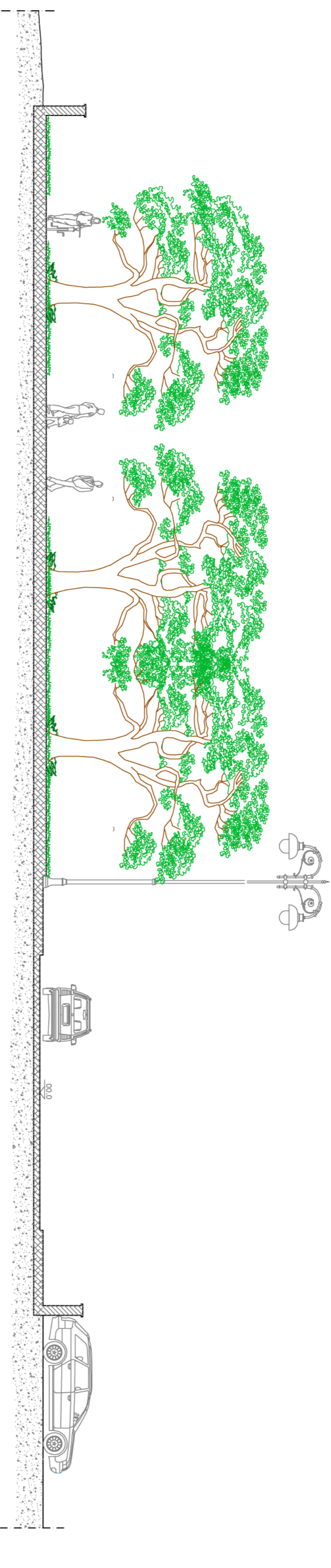
sezione viarie



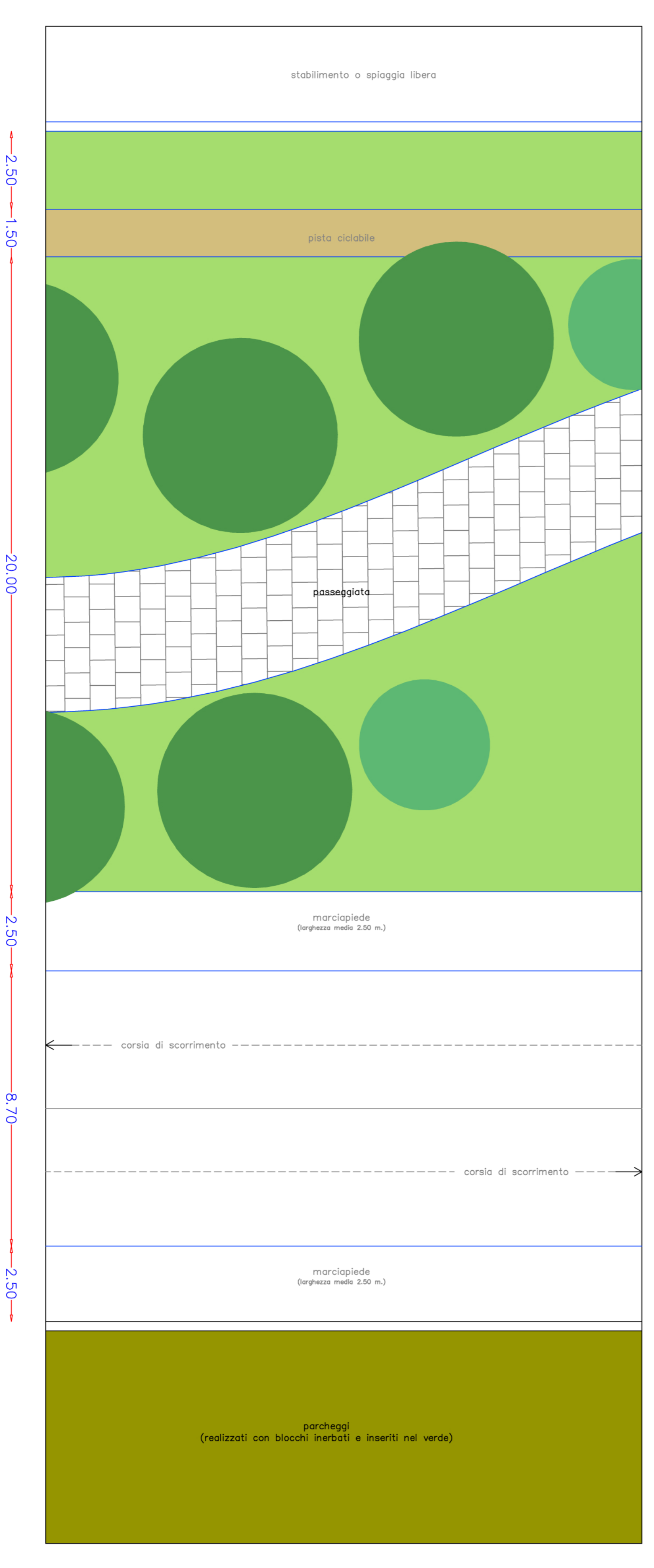
pianito

Via Licola Mare

FASCIA A: settore strada tipo con passeggiata lungomare, pista ciclabile e parcheggi sul lato superiore della carreggiata



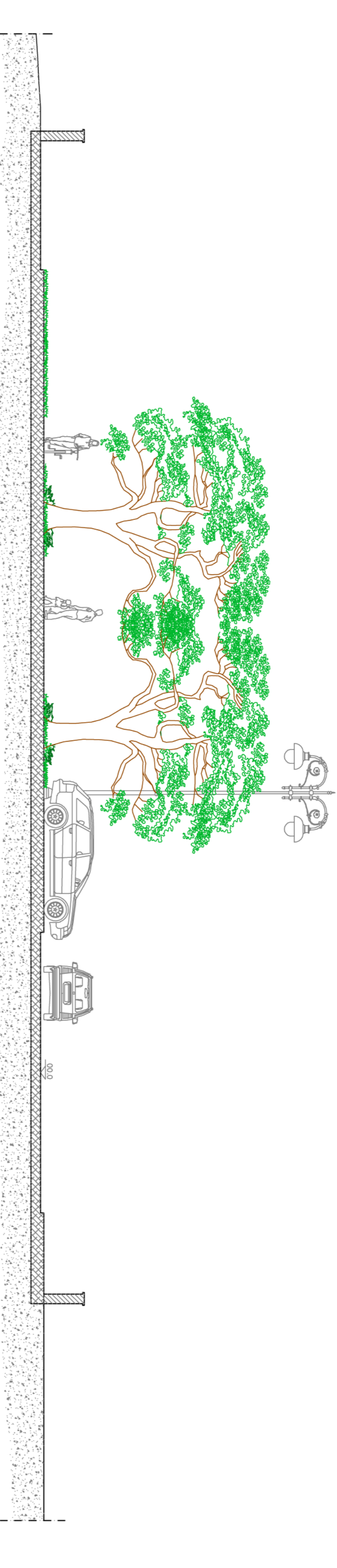
sezione viarie



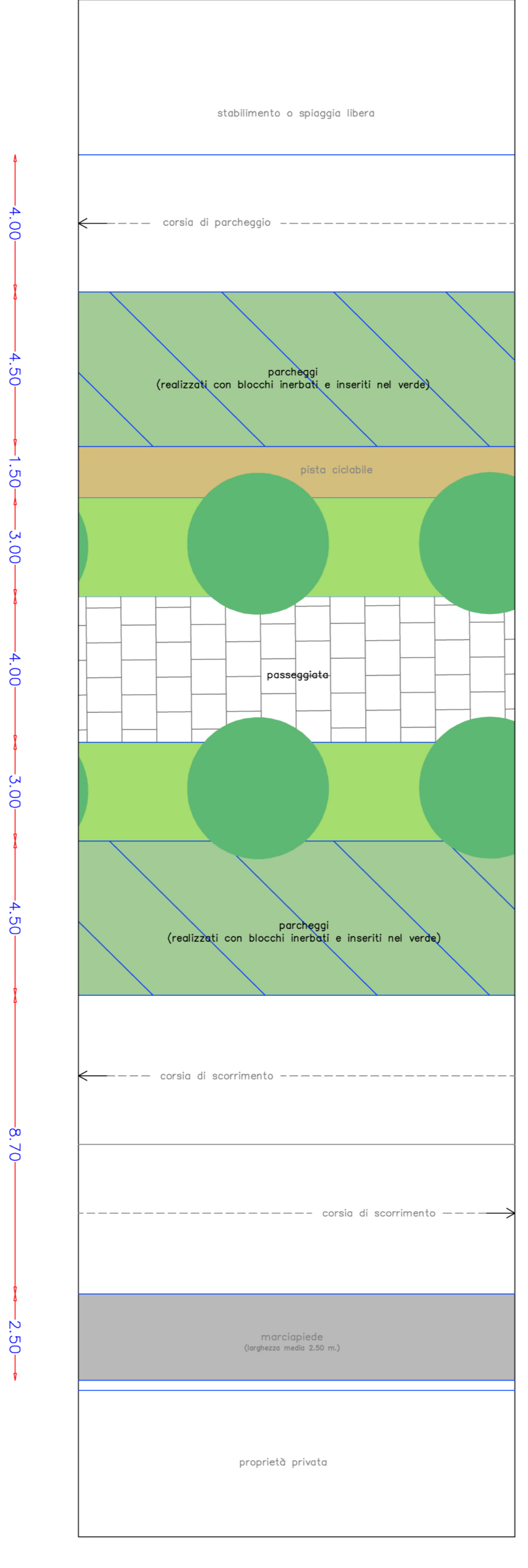
pianito

Via Licola Mare

FASCIA A: settore strada tipo con passeggiata lungomare, pista ciclabile e parcheggi a raso sul lato inferiore della carreggiata



sezione viarie



pianito

