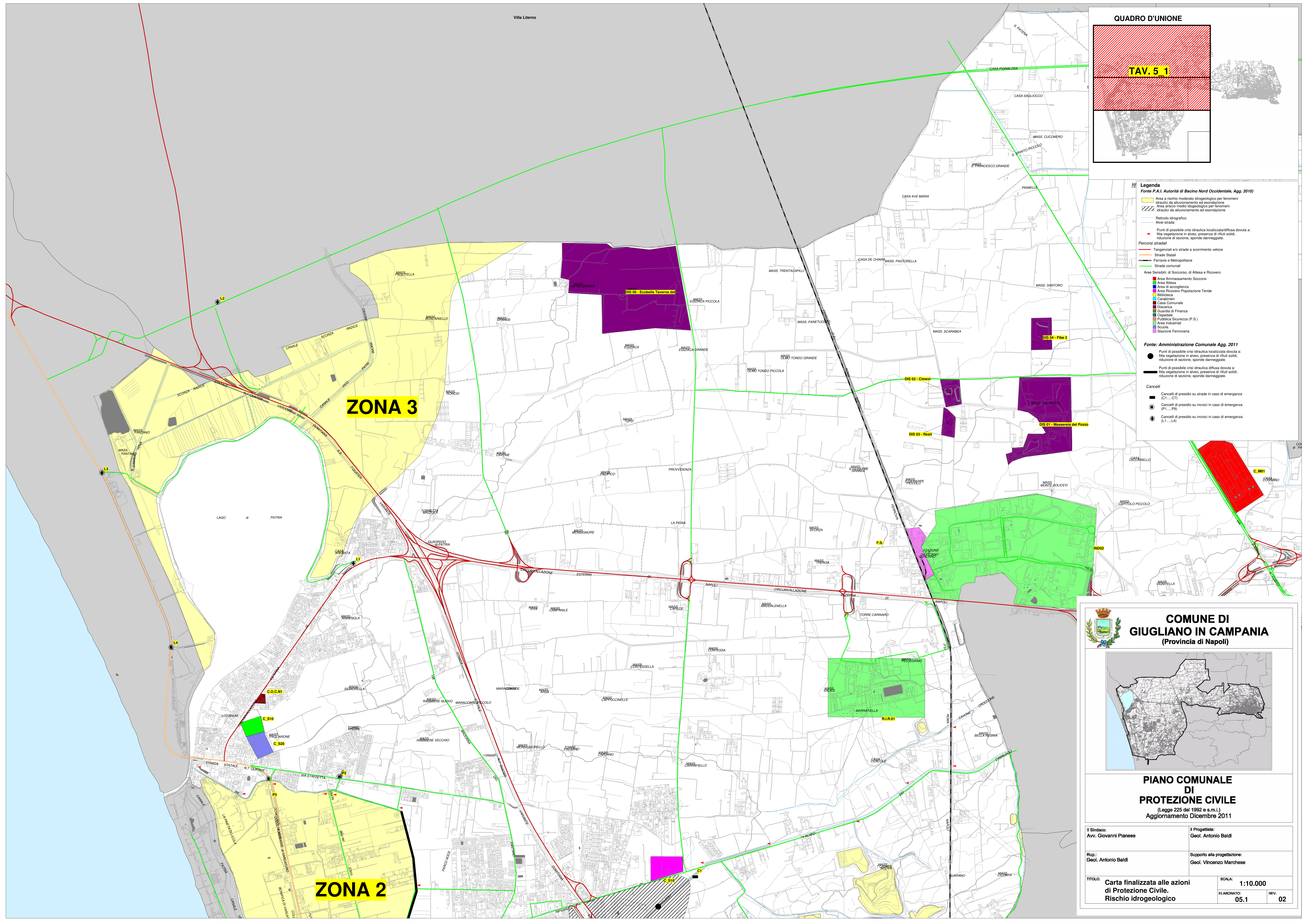



Fonte P.A.I. Autorità di Bacino Nord Occidentale, Agg. 2010

- Area a rischio moderato idrogeologico per fenomeni idraulici da alluvionamento ed erosione
 - Area a rischio medio idrogeologico per fenomeni idraulici da alluvionamento ed erosione
 - Reticolo idrografico
 - Alvei strada
 - Punti di possibile crisi idraulica localizzata/diffusa dovuta a:
 - fitta vegetazione in alveo, presenza di rifiuti solidi, riduzione di sezione, sponde danneggiate.
- Percorsi stradali**
- Tangenziali e/o strade a scorrimento veloce
 - Strade Statali
 - Ferrovie e Metropolitane
 - Strade comunali
- Area Sensibili, di Soccorso, di Attesa e Ricovero**
- Area Ammassamento Soccorsi
 - Area di accoglienza
 - Area Ricovero Popolazione Tende
 - Biblioteca
 - Carabinieri
 - Casa Comunale
 - Discarica
 - Guardia di Finanza
 - Ospedale
 - Pubblica Sicurezza (P.S.)
 - Area Industriali
 - Scuola
 - Stazione Ferroviaria

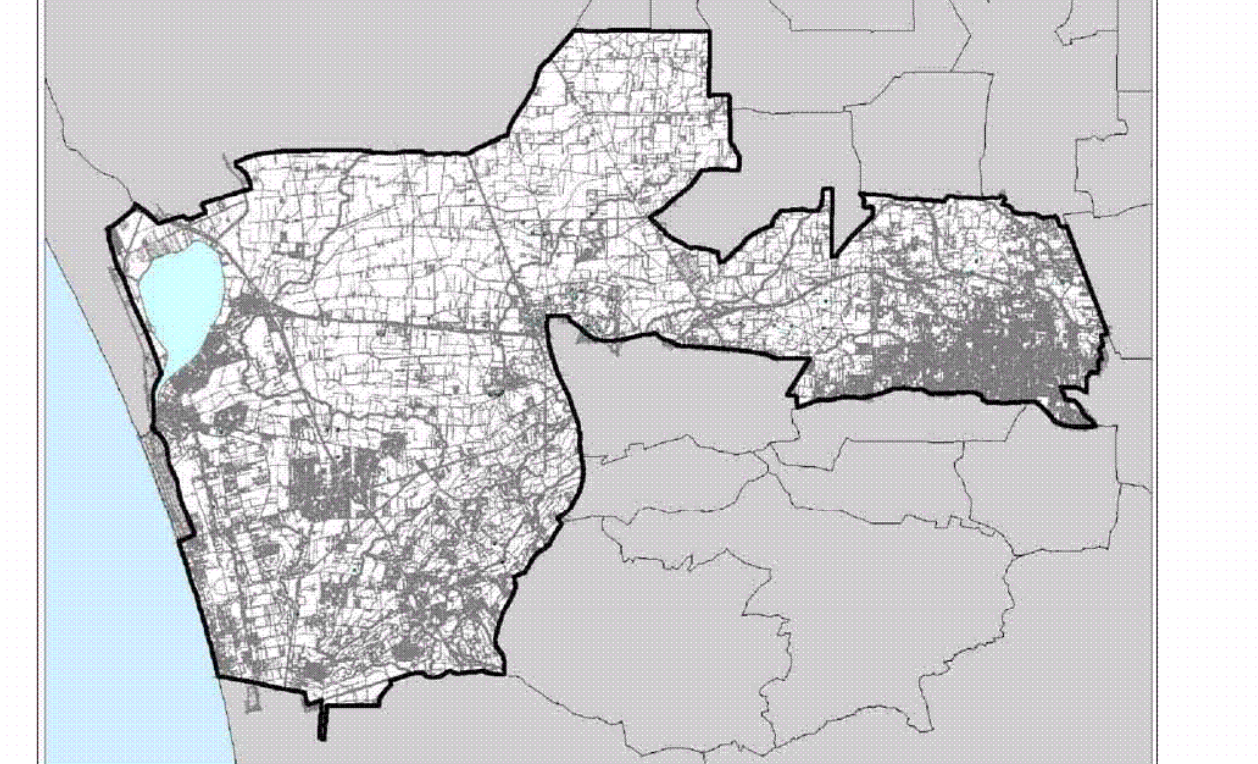
Fonte: Amministrazione Comunale Agg. 2011

- Punti di possibile crisi idraulica localizzata dovuta a:
 - fitta vegetazione in alveo, presenza di rifiuti solidi, riduzione di sezione, sponde danneggiate.
 - Punti di possibile crisi idraulica diffusa dovuta a:
 - fitta vegetazione in alveo, presenza di rifiuti solidi, riduzione di sezione, sponde danneggiate.
- Cancelli**
- Cancelli di presidio su strade in caso di emergenza (C1...C7)
 - Cancelli di presidio su incroci in caso di emergenza (P1...P9)
 - Cancelli di presidio su incroci in caso di emergenza (L1...L4)





**COMUNE DI
GIUGLIANO IN CAMPANIA**
(Provincia di Napoli)



**PIANO COMUNALE
DI
PROTEZIONE CIVILE**
(Legge 225 del 1992 e s.m.l.)
Aggiornamento Dicembre 2011

Il Sindaco: Avv. Giovanni Pianese	Il Progettista: Geol. Antonio Baldi
Rup.: Geol. Antonio Baldi	Supporto alla progettazione: Geol. Vincenzo Marchese
TITOLO: Carta finalizzata alle azioni di Protezione Civile. Rischio idrogeologico	SCALA: 1:10.000 ELABORATO: 05.1 RIV. 02