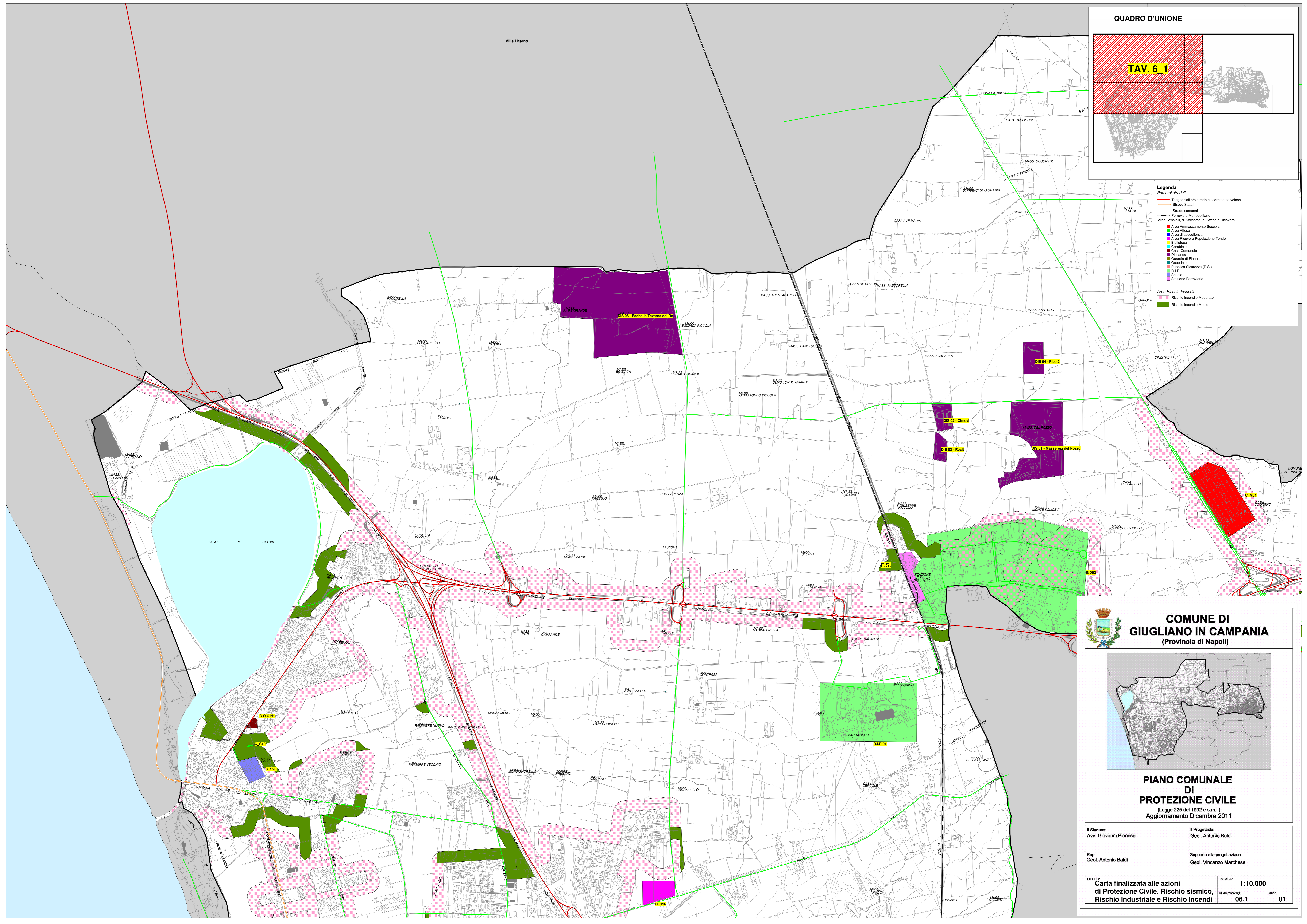

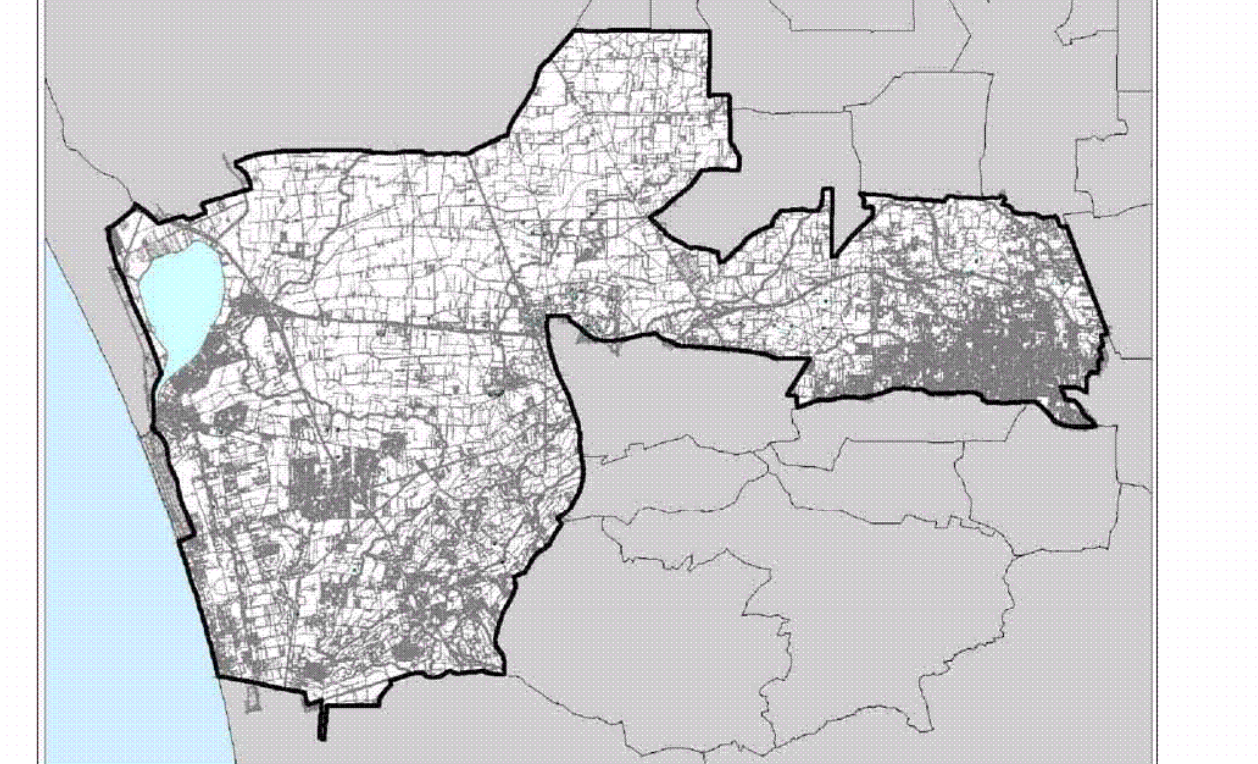


- Legenda**
- Percorsi stradali**
- Tangenziali e/o strade a scorrimento veloce
 - Strade Statali
 - Strade comunali
 - Ferrovie e Metropolitane
- Aree Sensibili, di Soccorso, di Altesa e Ricovero**
- Area Ammassamento Soccorsi
 - Area Altesa
 - Area di accoglienza
 - Area Ricovero Popolazione Tende
 - Biblioteca
 - Carabinieri
 - Casa Comunale
 - Distretto
 - Guardia di Finanza
 - Opuscolo
 - Pubblica Sicurezza (P.S.)
 - R.I.R.
 - Scuola
 - Stazione Ferroviaria
- Aree Rischio Incendio**
- Rischio incendio Moderato
 - Rischio incendio Medio



COMUNE DI GIUGLIANO IN CAMPANIA
(Provincia di Napoli)

PIANO COMUNALE DI PROTEZIONE CIVILE
(Legge 225 del 1992 e s.m.l.)
Aggiornamento Dicembre 2011

Il Sindaco: Avv. Giovanni Pianese	Il Progettista: Geol. Antonio Baldi
Rup.: Geol. Antonio Baldi	Supporto alla progettazione: Geol. Vincenzo Marchese

TITOLO: **Carta finalizzata alle azioni di Protezione Civile. Rischio sismico, Rischio Industriale e Rischio Incendi**

SCALA: **1:10.000**

ELABORATO: **06.1** REV: **01**