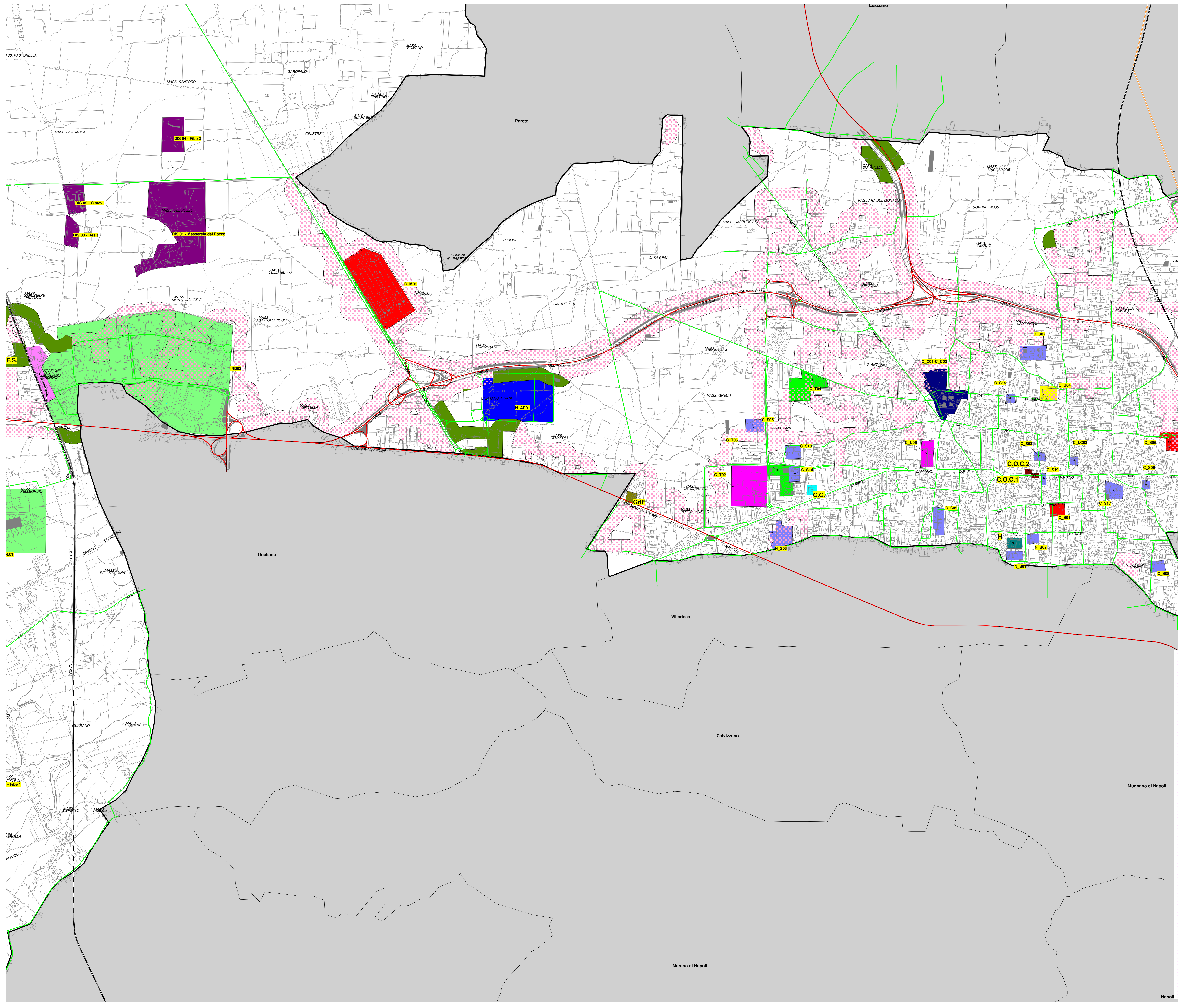


TAV. 6\_3

- Legenda**
- Percorsi stradali
    - Tangenziali e/o strade a scorrimento veloce
    - Strade Statali
    - Strade Comunali
    - Ferrovia e Metropolitane
  - Aree Sensibili, di Soccorso, di Attesa e Ricovero
    - Area Ammassamento Soccorsi
    - Area Attesa
    - Area di accoglienza
    - Area Ricovero Popolazione Tende
    - Biblioteca
    - Casabrando
    - Casa Comunale
    - Guardia di Finanza
    - Chiesa
    - Chiesa di Finanza (P.S.)
    - R.I.R.
    - Scuola
    - Stazione Ferroviaria
  - Aree Rischio Incendio
    - Rischio incendio Moderato
    - Rischio incendio Medio



**COMUNE DI GIUGLIANO IN CAMPANIA**  
(Provincia di Napoli)

**PIANO COMUNALE DI PROTEZIONE CIVILE**  
(Legge 225 del 1992 e s.m.l.)  
Aggiornamento Dicembre 2011

Il Sindaco: Avv. Giovanni Pianese	Il Progettista: Geol. Antonio Baldi
Rup.: Geol. Antonio Baldi	Supporto alla progettazione: Geol. Vincenzo Marchese

TITOLO: Carta finalizzata alle azioni di Protezione Civile. Rischio sismico, Rischio Industriale e Rischio Incendi

SCALA: 1:10.000

ELABORATO: 06.3      REV: 01